

Terminologia utilizzata in termografia



Colori - Rappresentazione a colori delle temperature (scala di temperatura) dell'immagine visualizzata. Alcuni colori incontrano le preferenze personali o ottimizzano l'immagine per le diverse applicazioni.

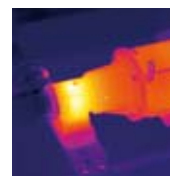
Dimensioni sensore - Simile alle fotocamere digitali, con questi termini viene descritta la quantità di punti visualizzati per l'immagine della termocamera. Il sensore con dimensioni pari a 160 x 120 consente di acquisire e visualizzare più di 19.000 punti di misura per ciascuna misurazione. Se la termocamera è completamente radiometrica, è in grado di misurare e memorizzare digitalmente tutti i punti catturati con l'immagine.

Campo visivo (FOV) - Indica ciò che visualizza o misura l'immagine termica in un dato momento. La combinazione dell'opzione del campo visivo e della distanza dall'oggetto misurato determina quale superficie o parte di un oggetto verrà misurata nel suo complesso. Il calcolatore del campo visivo presente sul sito www.fluke.it/ti consente il calcolo da diverse distanze.

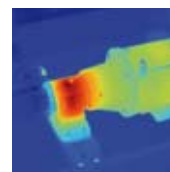
Sensibilità termica - Indica la minima differenza di temperatura che può essere misurata/visualizzata in un'immagine. Si tratta principalmente della risoluzione massima dell'immagine e si riferisce al valore NETD (minimo valore rilevabile della temperatura a seguito della presenza del rumore).

Regolazione dell'emissività - Tutte le superfici emettono calore o energia a infrarossi. Il livello di emissioni varia molto in base alla superficie ed è descritto con il termine emissività. Rivestimenti e materiali verniciati generalmente hanno un'elevata emissività, mentre l'alluminio lucido ha una bassa emissività. Per la tabella di emissività dei diversi materiali, visitare il sito Web all'indirizzo www.fluke.it/ti. Per misurare la temperatura di un materiale in modo preciso, è necessario effettuare le regolazioni relative all'emissività del materiale stesso.

Intervallo - Il set di valori di temperatura che possono essere misurati entro una gamma preimpostata. La regolazione dell'intervallo consente di visualizzare anche le più piccole variazioni di temperatura (o contrasto) in un'immagine acquisita. Quando l'intervallo è ottimizzato, la termocamera visualizza 256 diversi livelli di colore in un'immagine.



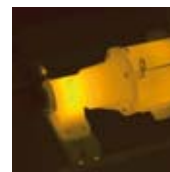
Ironbow



Blu-Rosso



Contrasto elevato



Ambra



Metallo caldo



Grigio

