

# Termocamere serie TiR

**Novità**



Fluke TiR/TiR1



Fluke TiR2/FT, TiR3/FT, TiR4/FT

## Semplice e rapida ispezione degli edifici

Le termocamere Fluke TiR1 e TiR, robuste ed economiche, sono strumenti dedicati alla isualizzazione della qualità dell'isolamento e dei risultati di una ristrutturazione o di una bonifica, all'ispezione delle plicazioni al tetto degli edifici. Sia che dobbiate individuare le cause di problemi strutturali, trovare perdite sul tetto o eseguire verifiche energetiche, le termocamere TiR1 and TiR offrono una soluzione conveniente per tutte le procedure di rilevamento, analisi e documentazione.

Le termocamere IR Flexcam® TiR2, TiR3 e TiR4 rappresentano la soluzione preferita dagli esperti per la diagnosi nel settore edile. Si contraddistinguono per i massimi livelli di sensibilità termica offerti, che consentono di rilevare anche differenze minime di temperature per individuare anche i minimi problemi negli edifici. L'obiettivo girevole a 180° dà la possibilità di effettuare letture chiare in aree di difficile accesso. Funzioni integrate di cattura automatica, allarme e analisi consentono di rilevare problemi intermittenti (solo TiR2 e TiR4).

## Specifiche

(Fare riferimento al sito Web Fluke per le specifiche più dettagliate)

	TiR	TiR1	TiR2	TiR3	TiR4
Tipo di sensore	160 x 120	160 x 120	160 x 120	320 x 240	320 x 240
Campo visivo (FOV)	23° x 17°	23° x 17°	23° x 17°	23° x 17°	23° x 17°
Obiettivo da 10,5 mm opzionale			●	●	●
Obiettivo girevole a 180°			●	●	●
Risoluzione (IFOV)	2,5 mrad	2,5 mrad	2,6 mrad	1,3 mrad	1,3 mrad
Sensibilità termica (NETD)	≤ 0,1 °C	≤ 0,07 °C	≤ 0,07 °C	≤ 0,07 °C	≤ 0,05 °C
Intervallo di temperatura	da -20 a 100 °C	da -20 a 100 °C	da -20 a 100 °C	da -20 a 100 °C	da -20 a 100 °C
Display digitale	LCD da 3,6"	LCD da 3,6"	LCD da 5"	LCD da 5"	LCD da 5"
Uscita video			●	●	●
Sceita dei colori	4	6	8	8	8
IR-Fusion	●	●	●	●	●
Completamente radiometrica	●	●	●	●	●
Commenti vocali		●			
Software SmartView	●	●	●	●	●
Dispositivo di memorizzazione	>3000 immagine ad infrarossi su scheda SD	>3000 immagine ad infrarossi su scheda SD	>1000 immagine ad infrarossi su scheda CompactFlash	>1000 immagine ad infrarossi su scheda CompactFlash	>1000 immagine ad infrarossi su scheda CompactFlash

### TiR/TiR1

**Durata delle batterie:** da 3 a 4 ore di uso continuo  
**Resistente all'acqua e alla polvere:** IP54  
**Dimensioni (AxLxP):** 162 x 262 x 101 mm  
**Peso:** 1,2 kg  
**Garanzia:** 2 anni

### TiR2/TiR3/TiR4

**Durata delle batterie:** 2 ore di uso continuo  
**Resistente all'acqua e alla polvere:** IP54  
**Dimensioni (AxLxP):** 267 x 127 x 152 mm  
**Peso:** 1,85 kg  
**Garanzia:** 2 anni

## Accessori a corredo

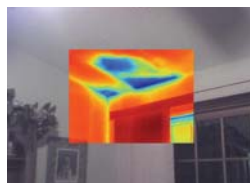
**Fluke TiR/TiR1:** Software SmartView, scheda SD da 2 GB, lettore di schede SD, custodia rigida e robusta da trasporto, custodia morbida da trasporto, cinghia di trasporto, batteria ricaricabile, alimentazione/caricatore AC, manuale d'uso

**Fluke TiR2/TiR3/TiR4:** Software SmartView, adattatore AC (TiR2 e TiR4), cavo video, scheda CompactFlash da 512 MB, lettore di schede CompactFlash e cavo USB, adattatore scheda Compact Flash PCMCIA, pacco di 2 batterie ricaricabili, caricabatterie, tracolla, borsa da trasporto rigida, manuale d'uso su CD

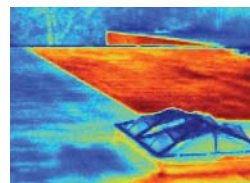
## Informazioni per l'ordine

Fluke TiR Termocamera  
 Fluke TiR1 Termocamera  
 Fluke TiR2/FT-20 Termocamera FlexCam IR  
 Fluke TiR3/FT-20 Termocamera FlexCam IR  
 Fluke TiR4/FT-20 Termocamera FlexCam IR

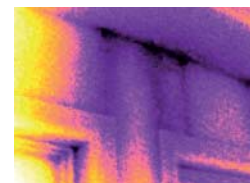
11342-ita Rev. 01



*Carenze nell'isolamento*  
**Rilevamento rapido di carenze nell'isolamento dell'edificio.**



*Rivestimento di tetti*  
**Rilevamento di punti con infiltrazioni d'acqua su strutture con tetto piano per individuare aree danneggiate del rivestimento del tetto.**



*Rilevamento dell'umidità*  
**Rilevamento estremamente preciso dell'umidità in interni, pareti, soffitti o in pavimentazioni con moquette.**

## Accessori consigliati



**103232**  
Copertura anti-riflesso (TiR2/3/4)



**104543**  
Caricabatteria per auto (TiR2/3/4)



**Ti-SBC**  
Carica batterie (TiR2/3/4)



**Ti-SBP**  
Pacco di batterie ricaricabili (TiR2/3/4)



**Ti-Car Charger**  
Caricabatteria per auto

# Termocamere Serie Ti

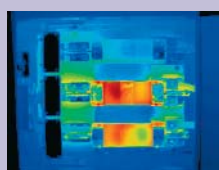
## Vedi i problemi, evita i guasti!

Le variazioni di temperatura possono essere indice di problemi in aree comunemente frequentate, tra cui:

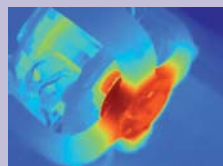
- **Interno di impianti di distribuzione e fornitura elettrica** (interruttori elettrici, pannelli, comandi, fusibili, trasformatori, prese, impianti di illuminazione, conduttori, sbarre collettrici, quadri di controllo motori)
- **Motori, pompe e dispositivi meccanici** (motori elettrici e generatori, pompe, compressori, vaporizzatori, cuscinetti, accoppiamenti, trasmissioni, guarnizioni/sigilli, cinghie, rulli, punti di collegamento)
- **Processo** (serbatoi e contenitori, condotti, valvole e scaricatori, reattori, isolamento delle condutture)
- **HVAC/R** (aria condizionata, riscaldamento, dispositivi di trattamento dell'aria, refrigerazione)
- **Servizi pubblici di distribuzione elettrica** (trasformatori, rivestimenti isolanti, isolatori, linee di trasmissione, conduttori esterni, collegamenti di servizio, selezionatori, linee di condensatori e di rifasamento)



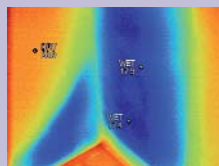
Surriscaldamento del coperchio del cuscinetto



Sbilanciamento del carico degli interruttori trifase



Surriscaldamento del motore



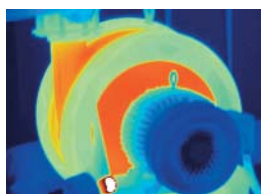
Angolo freddo di un edificio

## Tecnologia IR-Fusion®: fusione in un'unica rappresentazione di immagini visive e ad infrarossi

Visualizzazione di entrambe le modalità: la fusione delle immagini visive (luce visibile) ed a infrarossi consente alla termocamera di comunicare le informazioni in modo più rapido e facile quando le immagini a infrarossi tradizionali non sono più sufficienti. L'esclusiva tecnologia IR-Fusion® è disponibile solo con gli strumenti Fluke e consente di catturare contemporaneamente un'immagine digitale e un'immagine ad infrarossi e di fonderle insieme svelando così le peculiarità dell'analisi ad infrarossi. Le immagini ottimizzate grazie alla tecnologia IR-Fusion consentono di identificare ed eseguire report di componenti sospetti o guasti, in modo da eseguire gli interventi di riparazione non appena è stato individuato il problema.

### Modalità di visualizzazione multiple

Le diverse modalità di visualizzazione sullo schermo consentono di identificare i problemi in modo rapido: inoltre, permettono di selezionare la modalità che meglio si adatta alla condizione di lavoro in cui ci si trova. Alcune modalità di visualizzazione non sono presenti su tutti i modelli, mentre il software SmartView è normalmente a corredo.



Solo a infrarossi

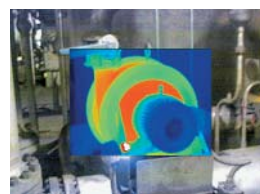
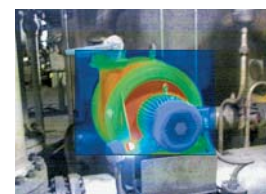


Immagine nell'immagine



Fusione Alfa



Allarme IR/Visibile



Solo visibile



## DVD GRATUITO per applicazioni termografiche

Il DVD contiene una descrizione dei principi basilari della termografia e presenta l'impiego pratico di questa potente tecnologia per la ricerca guasti nelle applicazioni elettriche, elettromeccaniche e di processo. Richiedetene una copia sul sito Web [www.fluke.it/DVD](http://www.fluke.it/DVD)



## Tabella di selezione

	Ti10	Ti25	Ti20	Ti40FT/Ti45FT	Ti50FT/Ti55FT
Tipo di sensore	160 x 120	160 x 120	128 x 96	160 x 120	320 x 240
IR-Fusion	●	●		●	●
Campo visivo (FOV)	23° x 17°	23° x 17°	20° x 15°	23° x 17°	23° x 17°
Obiettivi opzionali				●	●
Obiettivo girevole a 180°				●	●
Sensibilità termica	≤ 0,2 °C	≤ 0,1 °C	≤ 0,2 °C	fino a ≤ 0,08 °C	fino a ≤ 0,05 °C
Intervallo di temperatura	250 °C	350 °C	350 °C	fino a 600 °C*	fino a 600 °C
Display digitale	LCD da 3,6"	LCD da 3,6"	LCD da 3"	LCD da 5"	LCD da 5"
Uscita video				●	●
Scelta dei colori	4	6	10	8	8
Funzione percorsi PdM			●		
Annotazioni vocali		●			
Software	SmartView	SmartView	InsideIR	SmartView	SmartView
Capacità di memorizzazione	>3000 immagini IR	>3000 immagini IR	100 immagini IR	>1000 immagini IR	>1000 immagini IR

\*1200 °C opzione disponibile