



Rilevatore di armature integrato con memorizzazione dei dati

Raccolta automatica dei dati e visualizzazione in tempo reale delle armature al fine di aumentare l'efficienza in cantiere

La necessità di memorizzare i dati

La memorizzazione manuale delle misurazioni di serie di prove è un lavoro dispendioso e un'inutile fonte di errori. Le diverse modalità di memorizzazione dati del Profoscope⁺ rendono superflue queste operazioni. Il Profoscope⁺ senza fili è ideale per lavorare con una sola mano. L'altra mano può essere utilizzata per marcare le armature. La combinazione di un algoritmo per il rilevamento del punto medio e l'integrazione della nuova funzione di memoria garantiscono la più rapida capacità di misura possibile a un prezzo contenuto.

ProfoLink

Analisi semplificata dei dati

Lo scarico dati può essere effettuato collegando il Profoscope⁺ direttamente alla porta USB del PC oppure leggendo la scheda di memoria microSD incorporata. Il software ProfoLink su base Windows consente all'utente di scaricare, modificare e presentare i dati misurati con il Profoscope⁺. Le unità di misura internazionali e le dimensioni di armature più comuni sono supportate e la conversione dei dati risulta quindi facile. Tutti i dati possono essere esportati in formato grafico oppure come file di testo in un'applicazione esterna.

Vantaggi per il cliente

Soluzione all-in-one: strumento che combina rilevatore di armature e pacometro con un'interfaccia utente intuitiva.

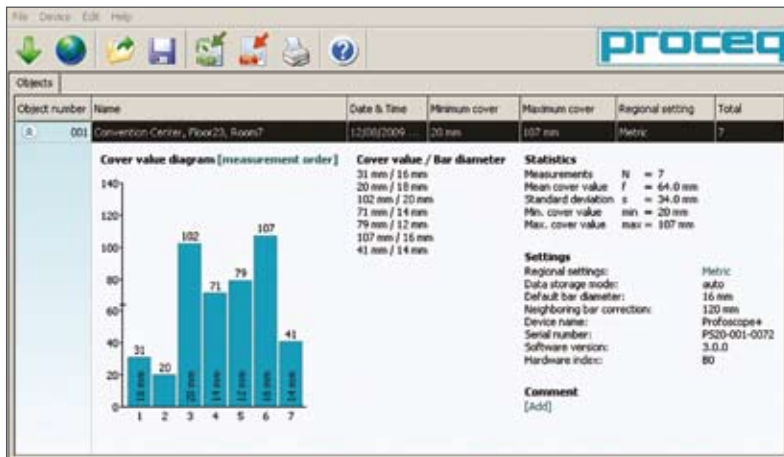
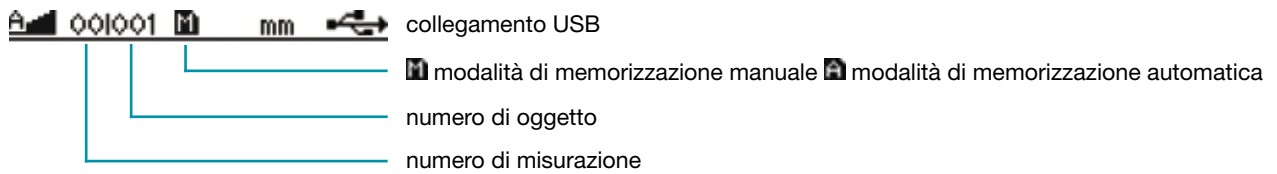
Facilità d'uso: la visualizzazione innovativa e in tempo reale del Profometer integrata a una nuova e semplice funzione di memoria per l'acquisizione dei dati.

Funzioni di memoria: sono supportate due modalità differenti di funzionamento sono supportate. La memorizzazione manuale dei dati consente all'utente di memorizzare copri ferro diametro dell'armatura solo sui punti di misura selezionati. La memorizzazione automatica dei dati è concepita in particolare per la scansione delle superfici. Dopo il rilevamento di un'armatura il valore di copertura è memorizzato automaticamente.

Esportazione e analisi dei dati: il software ProfoLink proposto da Proceq è uno strumento professionale per una valutazione precisa dei risultati.

Robustezza: dotato d'involucro ermetico con protezione rimovibile, è uno strumento adatto all'uso intensivo di cantiere, anche in condizioni di temperatura estreme.

Funzione di memoria e ProfoLink



Lo schermo grafico del Profoscope⁺ visualizza tutte le informazioni necessarie durante l'acquisizione dei dati sul cantiere.

I valori misurati raccolti possono in seguito essere analizzati con lo strumento ProfoLink PC.

Specifiche tecniche

Le capacità di misura e le specifiche tecniche sono identiche a quelle del Profoscope

Memorizzazione dei dati

49'500 misurazioni totali (500 oggetti con 99 misurazioni)

Compatibilità ProfoLink: Windows 2000, XP, Vista, 7

Accessori

Accessori standard forniti con il Profoscope⁺

391 80 100	Sacchetto in tela
350 74 025	Batteria tipo AA
391 80 110	Cinghia da trasporto
391 80 803	Cavo USB tipo A-mini B
391 80 111	Scheda di memoria microSD, 2 GB
391 80 112	CD incl. ProfoLink

Accessori opzionali

391 10 121S	Protezioni autoadesive (set di 3)
390 00 270	Blocco di prova per calibratura
325 34 018S	Gesso (set di 10)

Informazioni per l'ordinazione

Unità	
Parte numero	391 20 000
	
Unità Profoscope ⁺ consistente in:	
Profoscope ⁺ incl. kit startup e accessori (batterie, scheda di memoria, cavo USB, sacchetto in tela, cinghia da trasporto, gesso, documentazione, software ProfoLink)	

Informazioni su servizio e garanzia

Proceq si impegna a fornire un'assistenza completa per il Profoscope⁺ mediante il proprio centro di servizio e di assistenza globale. Inoltre, ogni Profoscope⁺ dispone della garanzia standard Proceq di 2 anni con opzione di prolungamento. Consultare il prospetto di vendita Profoscope o il sito www.proceq.com per maggiori informazioni.