

# Nuove funzionalità ARCHline.XP 2010



## ARCHLine.XP® 2010

La Nuova Release Candidate apre un' innovativa era con la prossima generazione di strumenti professionali, che migliorano la produttività, creatività, e creazione di superfici e forme libere e spazi.

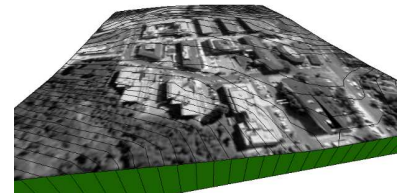
### Importa Terreno-3D da Google Earth

La comunicazione diretta tra ARCHLine.XP e Google Earth si estende con l'importazione diretta dei dati del terreno-3D, il terreno viene gestito come normale modello di terreno-3D in ARCHLine.XP 2010.



### Nuova Funzione Abbaini

Grazie alla nuova gestione diretta degli abbaini in ARCHLine.XP 2010 è possibile creare abbaini e relative strutture in un solo passo



### Strutture a membrana – tensostrutture

ARCHLine.XP 2010 introduce un nuovo strumento che consente di definire le superfici a membrana / tensostrutture in modo semplice e veloce. Grazie alla sua flessibilità è possibile controllare i parametri della membrana, la forma può essere ridefinita come i parametri e la definizione dei dettagli richiesti. È possibile applicare tagli alle superfici, aggiungere cavi, modificare le caratteristiche fisiche interne, e selezionare un vasto intervallo di forme organiche e strutture.



**Velocità e gestione lavoro.**  
Rotazione modello 3D con ombre e vista con texture.

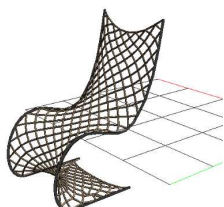
ARCHline.XP 2008 OpenGL	
ARCHline.XP 2009 con DirectX	1,6 X

Fino a 1,6 volte più veloce con tecnologia Microsoft DirectX

Test eseguiti con Intel Centrino Duo 1.83 GHz, 2.00 GB RAM, NVIDIA GeForce Go 7600. I test sono approssimativi.

### Nuove DirectX

La qualità del motore DirectX – già presente nelle versioni precedenti di ARCHLine.XP - è sensibilmente migliorata nella nuova versione. La visualizzazione 3D, l'anteprima profili dei disegni ora è dinamico in tempo reale. Con le nuove capacità ora potete vedere gli oggetti 3D in movimento, elevarli e ruotarli in tempo-reale, ed è molto più semplice controllare l'eventuale sovrapposizione tra oggetti3D. Le viste prospettiche sono ora molto più semplici da impostare e gestire, ed è possibile salvare le varie viste realizzate, in automatico

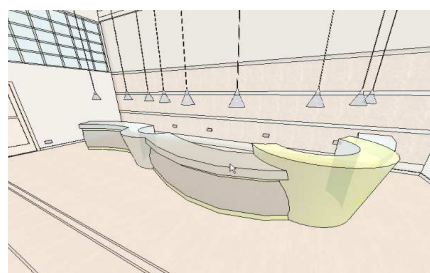


### Superfici Free Form, gravitazionali

Lo strumento superfici free-form in ARCHLine.XP 2010 è un modo sofisticato per forme naturali, organiche. Definite in dettaglio le proprietà delle superfici free-form, e progettate come mai prima! Create fantastiche superfici-3D, ed impressionate i vostri clienti! Senza svelare il segreto di quanto sia semplice creare tali elementi con ARCHLine.XP!

## Modellazione Solida 3D

Grazie ai nuovi sviluppi, il modellatore solido-3D di ARCHLine.XP 2010 è stato perfezionato. Ora ARCHLine.XP® mantiene la "storia" della creazione. Tiene traccia cioè della modellazione, che è possibile gestire, editare e trasformare successivamente, liberamente come mai prima! Profili estrusi possono ad es. essere modificati successivamente ed immediatamente in 3D. Prova la semplicità della modellazioni solida-3D!



## Creazione di tendaggi

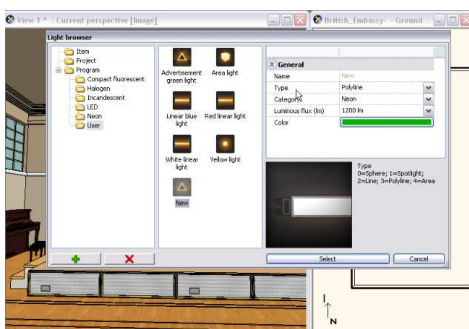
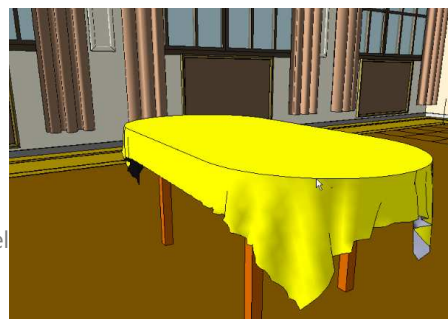
Introducendo le nuove funzionalità ARCHLine.XP 2010 rivoluzina il modo con cui creare superfici naturali, come ad esempio i tendaggi 3D! In ARCHLine.XP 2010 è ora possibile creare perfetti tendaggi realistici in pochi passi! Se prima era un sogno creare tendaggi a singoli o doppi, il sogno diventa realtà!

## Creare una tovaglia

In ARCHLine.XP 2010 creare una tovaglia realistica non è più un lavoro complesso! L'interfaccia del Wizard Superficie-gravitazionale vi guiderà nella creazione di forme incredibilmente complesse in pochi passi.

## Tessuti 3D

Oltre alle Tende e Tovaglie ARCHLine.XP 2010 è possibile disegnare ogni superficie Tessuto-3D. Tale componente, consente di definire il layout di Tessuti completamente e liberamente modellabili in 3D. È possibile ad esempio fissare i lati del aganciarsi ai suoi nodi e modificarne la forma.



## Nuovo Generatore di Fonti Luminose

La gestione delle Fonti Luminose in ARCHLine.XP 2010 è completamente nuova. Superando i limiti delle versioni precedenti introduce un nuova generazione ed approccio alla creazione delle Fonti Luminose. Non è più necessario pensare alle complesse relazioni tra parametri e definizioni. Tutto quello che serve è conoscere la tipologia di Fonte Luminosa: alogena, LED, lineare, neon o altri. Inoltre modo è possibile creare Fonti Luminose personalizzate con il controllo totale sui parametri. Unico tra i programmi di progettazione architettonica, con ARCHLine.XP è possibile studiare l'effetto delle luci in 3D in tempo reale

## Rendering in batch

ARCHLine.XP 2010 consente ora di ottimizzare il tempo di calcolo del rendering. Il tempo che in precedenza veniva perso per l'esecuzione diretta del rendering fotorealistico può essere ora posticipato, realizzato in ore in cui l'uso del PC risulti meno intensivo e produttivo. Con l'aiuto delle funzioni Batch Render di ARCHLine.XP 2010 è possibile collezionare in una lista una serie di scene di molti ma progetti, o anche definizioni multiple di una singola scena. La lista dei rendering può essere attivata successivamente con un clic, e il programma crea in sequenza le immagini foto realistiche, utilizzando le scene e definizioni memorizzate!

